

**EVALUACIÓN DE BACHILLERATO
PARA EL ACCESO A LA UNIVERSIDAD (EBAU/PAU)
CURSO 2023–2024**

MATERIA: Historia del Arte

Convocatoria: JULIO

Instrucciones:

ESTRUCTURA DE LA PRUEBA:

La Prueba EBAU/PAU de Historia del Arte constará de dos opciones de las cuales el alumnado debe escoger solo una. Se ofrecerá una **OPCIÓN A** y una **OPCIÓN B**. Cada una de las opciones estará compuesta de una parte teórica y de otra parte práctica.

La **OPCIÓN A** tendrá una parte teórica, que consta de 5 preguntas correspondiente a **los bloques 1, 2, 3, 4 y 5** y una parte práctica, que consta de 5 obras donde se analizarán imágenes correspondientes a **los bloques 6, 7, 8, 9 y 10**.

La **OPCIÓN B** tendrá una parte teórica correspondiente a **los bloques 6, 7, 8, 9 y 10**, y una parte práctica donde se analizarán imágenes correspondientes a los **bloques 1, 2, 3, 4 y 5**.

Cada una de las preguntas teóricas vale un punto.

Cada una de las preguntas prácticas vale un punto.

No se podrá dejar en blanco ninguna de las dos partes.

CALIFICACIÓN DE LA PRUEBA:

Parte teórica: **5 puntos: 1 punto** para cada una de las preguntas.

Parte práctica: **5 puntos: 1 punto** para cada una de las cinco obras, que se desglosarán de la siguiente manera:

- 1.- Identificación de la obra (nombre): **0,10 puntos**
- 2.- Autor (nombre): **0,10 puntos**
- 3.- Cronología: **0,10 puntos**
- 4.- Identificación del lenguaje estilístico: **0,10 puntos**
- 5.- Explica las características del movimiento artístico que ves en esta obra: **0,60 puntos**.

OPCIÓN A

TEORÍA. Desarrolla los siguientes conceptos:

1.DORÍFORO

2.ARCO DE TRIUNFO

3.PORTADA ROMÁNICA

4.MEZQUITA

5.QUATTROCENTO

PRÁCTICAS

6.



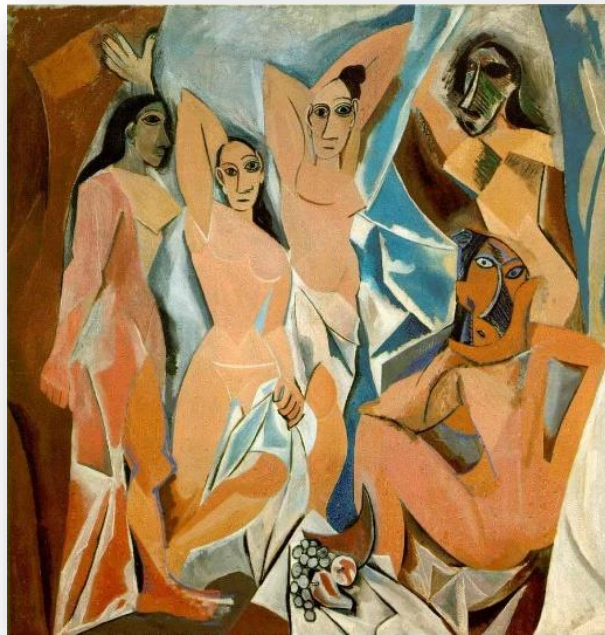
7.



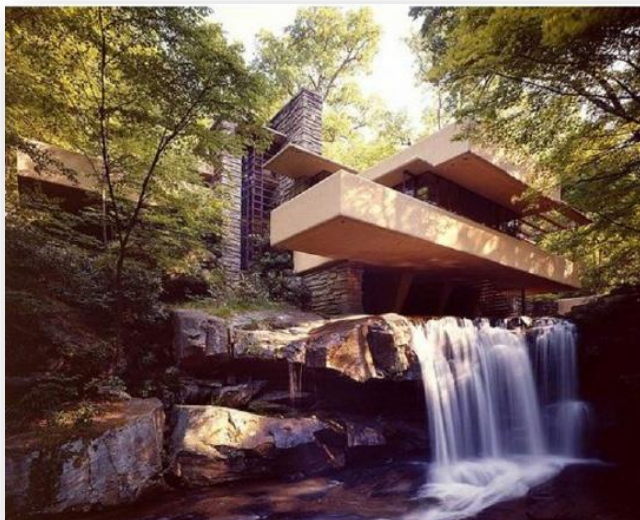
8.



9.



10.



OPCIÓN B

TEORÍA.

Desarrolla los siguientes conceptos:

1.ARTEMISIA GENTILESCHI

2.ART NOVEAU

3.IMPRESIONISMO

4.LOLA MASSIEU

5.ÓSCAR DOMÍNGUEZ

PRÁCTICAS

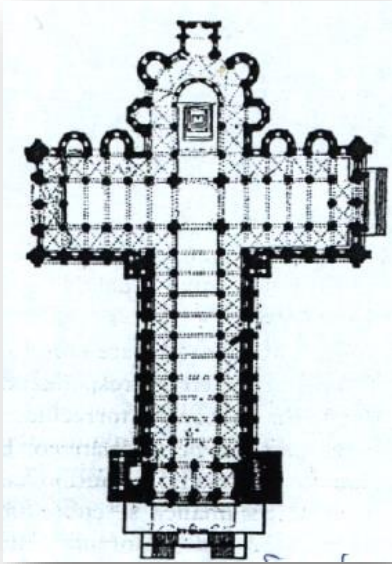
6.



7.



8.



9.



10.

