



**EVALUACIÓN DE BACHILLERATO**  
**PARA EL ACCESO A LA UNIVERSIDAD (EBAU)**  
**FASE DE OPCIÓN**  
**CURSO 2016-2017**

**MATERIA: Hª DEL ARTE**

**(4)**

Convocatoria:

**ESTRUCTURA DE LA PRUEBA:** La prueba consta de dos opciones A y B, a elegir una.

**No se pueden mezclar apartados de las opciones.**

**BAREMACIÓN DE LA PRUEBA** Cada una de las dos cuestiones en que se ha estructurado cada opción, tendrá la misma valoración: 5 puntos. Sin embargo, conviene señalar que no se podrá dejar en blanco una de las dos preguntas o cuestiones. En este caso, no se podría obtener un cinco.

**PARTE PRÁCTICA: 5 PUNTOS.**

**-Descripción de los elementos que se observan en la obra atendiendo a un vocabulario específico (arquitectónicos, escultóricos, pictóricos, materiales, técnicas, composición, etc.): 2,5 PUNTOS.**

**-Identificación de la obra, cronología, autor y localización: 2 PUNTOS.**

**-Función y posible significado: 0,5 PUNTOS.**

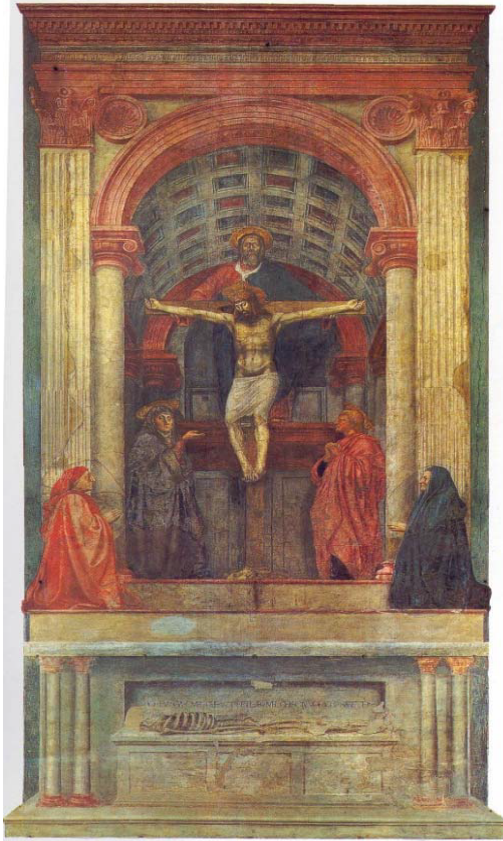
**PARTE TEÓRICA: 5 PUNTOS**

**I. Lenguaje estilístico: Características generales y cronología: 2,5 PUNTOS.**

**II. Autores y obras más importantes: 2,5 PUNTOS.**

# OPCIÓN A

## PRÁCTICO



## TEÓRICO

### PINTURA BARROCA

**Lenguaje estilístico: Pintura del Barroco (características generales, autores y obras más importantes). Arquitectura y Escultura: características generales, artistas y obras.**

**Aspectos cronológicos.**

# OPCIÓN B

## PRÁCTICO



## TEÓRICO

### **PINTURA CUBISTA:**

**Lenguaje estilístico: Pintura cubista (características generales, autores y obras más importantes).**

**Aspectos cronológicos.**